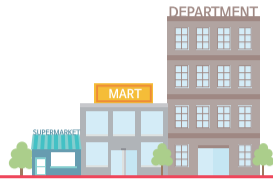


# 상점 하루 1kWh 줄이기 실천요령

## 조명 OFF 에너지절약 ON



## 효율적 냉방으로 절약 UP



영업시간 외  
간판, 진열장 등 조명 소등하기

하루 **13.02**kWh 한달 **338.6**kWh



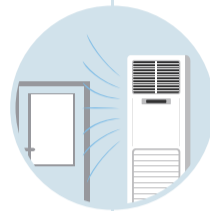
낮시간 창가 조명 소등하고  
자연 채광 이용하기

하루 **1.60**kWh 한달 **41.6**kWh



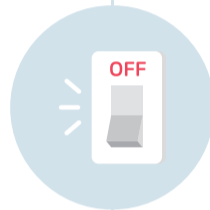
화장실, 복도, 탈의실 조명은  
센서로 점·소등하기

하루 **1.28**kWh 한달 **33.3**kWh



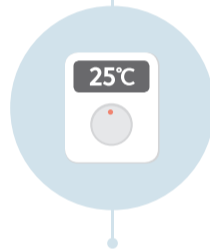
문 닫고 냉방하기

하루 **4.41**kWh 한달 **114.8**kWh



영업 종료 1시간 전 냉방 끄기

하루 **3.82**kWh 한달 **99.4**kWh



에어컨 설정온도 1°C 높이고,  
여름철 실내 적정온도 25°C 유지하기

하루 **1.77**kWh 한달 **46.0**kWh



개방형 냉장고 문 닫기

하루 **26.19**kWh 한달 **785.7**kWh



LED 등 고효율 조명 사용하기

하루 **12.29**kWh 한달 **319.5**kWh

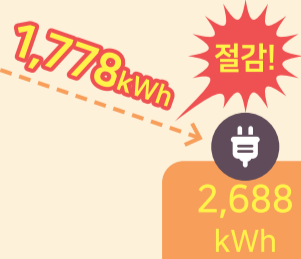
## 여덟가지 모두 다 실천하면?



하루 64kWh, 한달 1,778kWh 절감 → 한달 전력사용량 40%, 전기요금 36% 절감



4,466 kWh



813,430 원



주1) 종합소매업 203m<sup>2</sup> 매장의 월평균 전력사용량 4,466kWh 기준(출처: '20년 에너지총조사) 주2) 전기요금은 한전 사이버지점 전기요금계산기를 통해 산출(일반용(갑), 저압, 하절기, 계약전력 10kW 기준)