

[¼ÅµζÇâ]

•••••
È-ÀáÇ° »ê¾¼ÀÇ »ê¾¼ζ-° üÈζ° ú

±è ´ è ÁB
ÇÑÈ¹º, °Ç»ê¾¼ÁðÈζ°

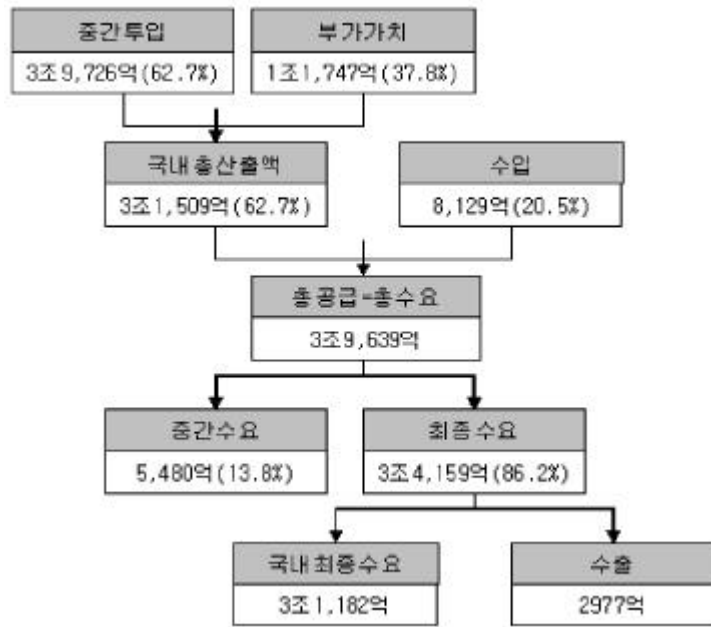
1. ¼•Ð

°á |, | ±, ¼ÇÌ·Á °ç »ê¾¼° ¼· Í ±×¹°ÄÛ Í °ÀÌ
°á°ÍµÇ, ð¼ »ý»è È°µζÀ» ¼Ç¼ÇÌ° í ÀÖ Ù ÀµζÀ± »è
¾¼À» ζ¹, | µé, é, 1´èÇ ÀµζÀ±, | »ý»ÇÌ±â ÀŞÇØ¼,
Á-Á¼ ζÁð, Á ÀÌ¾ µî ¼ð, ¼° °ÍÇ°ÀÌ ÇÈζÇÌ Ù ¶Ç
ÇÑ Á-Á¼ª çÁð» , µé±â ÀŞÇØ¼· Á °-Æ, Á¶Ç µî
¼° ζðÇ á, | »ÇÈÇÌ° í, ´ Ç-³µζ· Á» ÇÈζ à Í ÇÑ
´ Ù ÀÌζ Í °ÀÌ °ç ÇÀÇ »ê¾¼° , ðÌ´ Ù, ¼ »ê¾¼ÁÌ³ª
° í° è Í°ÍÁÌ »ý»èÀ» ÀŞÇØ¼ ÇÈζÇÑ ζðÇ á³ª ζ- á
µîÀÇ ÀÇÈ-¼° ñ/², | ± ÀÖÇØ ÀÌ° ÍÁ» ° í° ÇØ´ Ù, ¼
ÀÇÈ-¼° ñ/², | »ý»èÇØ³»° í »ý»è¹»À»´ Ù, ¼ »ê¾¼-
ÁÌ³ª ° í° è ζ, | ÆÇ, ÁÇÌ° í ÀÖ Ù ÀÌ, ° Ò »èÈÁÇ, ° ü è
· Í ÀÌ· Ç¾Áð ° ç »ê¾¼ÀÇ »ý»è È°µζÀÇ, ð/Å» ÁÝ° çÇÑ
° ÍÁÌ »ê¾¼ ζ-° üÇÝÁÌ´ Ù »ê¾¼ζ-° üÇÝ, | ÀÌζÇÑ »ê¾¼-
ζ-° üÐ/¼° 1936³ª ´ ç/Á ÇÌ° çµá è ±³/ð · ¼· ÁÈ¼ ζ, |
ÇÁ(Leontief)ζ; | ÀÇØ °³¹ µζ¾ ÀÌÈÁ °á | ± Á¶Ç °Ð
¼° »Ó, ¾È Í° ó ° Ç¾Áð· Á¶Ç °á | Èζ° ú, | Áð· ÇÌ° Á
³ª °á | ζ· Áð¹× »ê¾¼¹· Áü è¹ζ; | ÀÌζ çµζ¾ ζÒ Ù ° »
° , ° í¼ ζ ¼· Á È-ÀáÇ° »ê¾¼ÀÇ °á | ± Á¶Ð/¼° ú »ê¾¼-
° ÆÇ ζ-° á° ü è¹× ÁÖ¾¼Ç· Áü Í »ý»è, ¼· ÁðÒ, ° Í° í°

Á, Á¾¼· Á¹· ÆÇ °ü è, | ° Ç «ÇÌ° Ò ÆÇÇÌζ´ Ù
È-ÀáÇ° »ê¾¼ÀÇ »ê¾¼ζ-° üÇÝ ÁB ±á° »
ÇÑÈ¹ÁÇç¼ ¼· 1· ÇÇÑ 2000³ª »ê¾¼ζ-° üÇÝ ÁB ±á° »
° Í° ÇÝ, | ÀÌζÇÌζ° Ð/¼ÇÌζ´ Ù ±á° »° Í° ÇÝ· Á 404
°³ ° Í¹· Á, · Í Ð µµÇ¾ ÀÖ í ÀÌ ° , ° í¼ÀÇ °Ð/¼° èº
ÁÌ È-ÀáÇ° »ê¾¼° È-ÀáÇ° ¹× Á¾¼· Á¹· Á È-ÀáÇ°
À° ´ èÇÑÈ-ÀáÇ° °¾¼ÇÈ· ÁÇ ÁÜ á, | ÀÌζÇÌζ° ÁB çÇÌ
ζ-° í, Á¾¼· Á¹· Á¾¼ÇÈ· ÁÇ »ý»è· ÁÜ á, | ÀÌζÇÑ ° Í
Á, · Í³ª· Á³µ´ Ù µµ¶/¼· ÁÌ ° , ° í¼· Ð/¼° ´ è· Á° È-Àá
Ç° »ê¾¼° ú Á¾¼· Á¹· Á» Æ· ÇÇÑ È-ÀáÇ° »ê¾¼· Áð» , í
¼· ÁÇÑ´ Ù

2. È-ÀáÇ° »ê¾¼ÀÇ ÁðÒ· èÁ ± Á¶

2000³ª È-ÀáÇ° »ê¾¼ÀÇ ÁðÒ· èÁ Èà, Σµ, | °, , é
È-ÀáÇ° ÀÇ ÁÑ° è· Á° 3Á¶ 9,639¾¼ζ· Á ±¹³»èÁ¾×
ÁÌ 62.7%, ¼· ÁÖÇ° ÀÌ 20.5%. Í ±, ¼µÇ¾ ÀÖ Ù(±×, ²
1), ±¹³»èÁ¾» ÀŞÇØ ÁðÒ· È ÁB· ÁðÒ· á/ð, | 1° Ð
Á²· Í »ì· È° , è È-Ç· ÁÇ° Ç° ñ· ÁÌ 33%. Í ° ; Áà ³º
° í ° Íµζ»è ¹× »Ç¾¼° ñ/²(24%), ° ñ· Áð· Á¹· Á¹Ç°
(12%), µµ/ð, Á(5%), ±· Á¶ ¹× ° Çè(4%)¼· Á· Í³ª· Á,



±x,² 1 È-ÀaÇ°»e% ÀoÀÖ»eÀa Èa, Sµµ

±µ·Ù ÀoÀÖ»eÀa °è À ° c »e%°° ±a/±e Á¶ ±Áö »ý
 »e°èè, | »E:ÇÍ°í ÀÖ¼ »e%°° »ý»eÇÖ¼, | ÀÏÇØ
 ÇÍ·Áµ¥, À;ì ÁB; aÇÑ ÇÇÖÀ» ÇÍ, Ç ±x °eÀÏ ¾À·ÀÁ±
 µµ Á·EÇÑ; | ¶Ç ±x °eÀÏ ¾À·ÀÁµµ ¾EÀ·ÀÁÏ°; ÇÍ
 ·Á °ÍÁÏ »e%ç; -°èD/ÀÇ ¼Á ¼µµ, | »eÀÏ·Á µ¥ °Á±
 ÀoÀÏ ÇÇÖÀ» ÇÑ·Ù

±¹³»»eÀaÀ» ÀSÇØÀoÀÖÈ°È°; | Ä;ì·Á ÀÑ»eÀa¾ç; |
 ¼· ÁB ÈoÀÖ; a/ð, | Á°·ÇÑ ±Y%Á, ·Ï ÇÇ; eÀÏ ¼ö,
 Çµ¾Á¾ç°; °íÁ·ÀÏ»¼ð, ð °ÁÇ/¼° Á¶È·Á, ·Ï ±¼°
 µÇ¾À ÀÖ·ÙÇY 1). 2000³a È-ÀaÇ°»e%ÀÇ ÇÇ; eÀÏ °¼ö
 À²° 13.6%. ·Ï Á;Á¶¾ÀÇ ÇÇ; eÀÏ ¼ö °ñ² 10.6%°,
 ·Ù »ó·eÀa, ·Ï °è°³a, ±µ·Ù ÇÇ; eÀÏ ¼öÀ²° ÀÏ
 ¹YÀ, ·Ï ¼°ñ¾»e%¾(30.4%), °Ç¾¾, ÀÏ¾; ¾ÁaBÇ
 ¾¾, ±¾¾ µí ÁÖ ÌÁÏÀÖÙ; e; | ÀÇ, ÇÍ·Á °ñ²ÀÏ °è°
 »e%ç; ¼· °è°³a, ±a°í ¼· - 1x ¼¶°Á; Ç°(2.5%),
 À¼Á·Ç°, Àü Á; µ° ¼·¾; ¾¾¾ µí ¼¾¾ÀÖÙ; | ÀÇ, ÇÍ
 Ç° »ý»eÇÍ·Á °ñ²ÀÏ °è°»e%ç; ¼· °è°³a, ±·Ù

È-ÀaÇ° »e%ÀÇ °e;ì ±¹³»»eÀa¾ç; °èñ ÇÇ; eÀÏ ¼ö
 °; Àü¾¾¾ç; | °ñÇØ °è°³a, ±µ·Ù ¹Y, e; | Çµ¾Á¾ç
 Ç° Á·ü»e%¾¾¾, ·Ù °è°³a, ±µ·Ù 2000³µµ Çì
 , »e%ÀÇ °È°; | Ä;ìÁÑÖ(GDP)À° 501Á¶ 9332¾ç; eÀÏ
 °í ÀÏ ÁB È-ÀaÇ°»e%ÀÇ °È°; | Ä;ìÇÖÀ° 1Á¶ 1747¾ç; Çö
 À, ·Ï GDPÀÇ 0.23%, | Á·ÀÇÍ°í ÀÖ·Ù

ÇY 1 2000 È-ÀaÇ°»e%ÀÇ °È°; | Ä;ìÇx, ñ ±¼

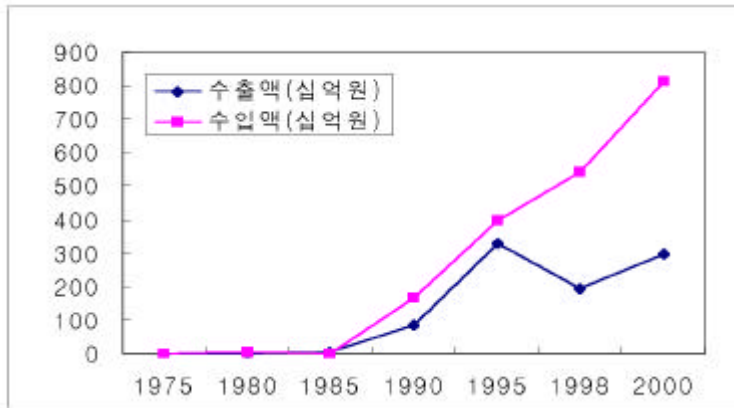
	°È°; Ä;ìÇx, ñ	±Y%°¾ç; ð	±¹³»»eÀa¾ç; °èñ
È-ÀaÇ°	ÇÇ; eÀÏ ¼ö	4,292	13.6%
	Çµ¾Á¾ç°	5,377	17.1%
	°íÁ·ÀÏ»¼ð, ð	1,148	3.6%
	°ÁÇ/¼° Á¶È·Á	929	2.9%
	°È°; Ä;ìÇÖ	11,749	37.2%
Àü¾¾	ÇÇ; eÀÏ ¼ö	2,671,344	19.1%
	Çµ¾Á¾ç°	963,750	13.9%
	°íÁ·ÀÏ»¼ð, ð	871,045	6.2%
	°ÁÇ/¼° Á¶È·Á	513,193	3.6%
	°È°; Ä;ìÇÖ	5,019,332¾ç	42.8%

3. È-ÀÇ°»è%ÀÇ ¹«²±, Á¶

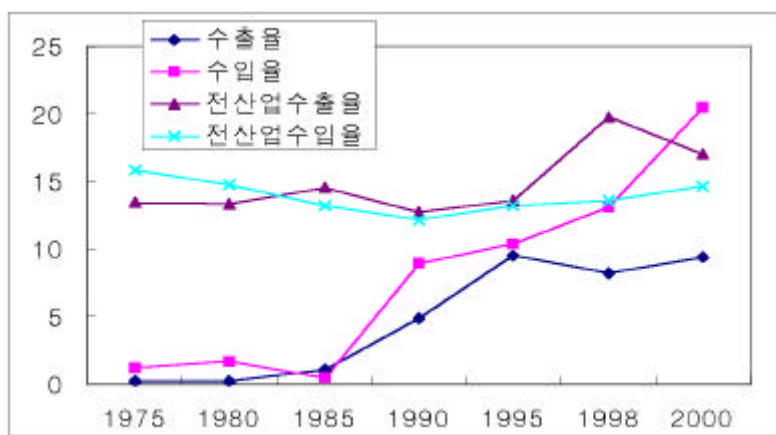
È-ÀÇ° »è%ÀÇ ¼ÀÒ¼× ÁBAÌ, | »ìÆ° ,, é 1985³â ¼ÀÒ³¹æ ÀÌÈÀ ¼ÀÒ ¼ÀÌ ±ÇÌ±P¼ÀÒ, Í Áó° ÇÌ° í ÀÒ¼À»º¼¼ÀÒ Ù ÀÌÇ; ¹ÇÌÇ°º»º¼À, Í ¼ÀÀÌ ÀÌ Ç¼ÀÒ±¼ÀÇÑ¼À¼Àº 1985³â ÀÌÈÀÌ° í 1995³â ±ÍÁó ±× Áó° ¼¼; À-ÁÇµÇ'Ù; 1998³â 1,943¼Çµ 2000³â 2977¼Çµ, Í ÁÒÀÇÌÇ'Ù(±×, ² 2). 1995³â ÀÌ ÈÀ ¼ÀÀ³¼º ú ¼ÀÒ¼ÀÇ ±«, ®; ¹B»ÇÑº ÍÁ. Í ³¼À,

³µ'Ù

±¹³»èÀ³¼Ç; 'èÇÑ ¼ÀÀ³¼, ¼ÀÒ¼ÀÇº òñÀ²»³â Á, ³»-Á ¼ÀÀ³¼º ú ¼ÀÒ¼À²»»ìÆ° ,, é 2000 È-ÀÇ° »è%ÀÇ ¼ÀÒ¼Àº 20.5%·Í¼- Àü»è%Æ±Ò¼ÀÒ² 14.7%º, 'Ù³ºÒ³¼À, ³µ'í ¹Ý, è; ¼ÀÀ³¼º 9.46%·Í¼- Àü»è%Æ±Ò¼ÀÒ² 17.1%·Í ÇÒÀÇÌ°Ò³ºÒ³¼À, ³µ'Ù(±×, ²3). ÀÌÇÌ°Àº ¼ÀÀ³¼º ú ¼ÀÒ ÙÀÇ'Ý Á-; | ÇÒÀÇÌ±À ÀÇÇ¼-Áº òÀÌÇÌÀÇÇº; È¼ÀÌ ÀÒ 'ÁÆ'ò¼ÀÀ²»ºÙÈÇÌ'ÁÇ±, ³¹BAÒÙ Àü «ÀÌ'Ù

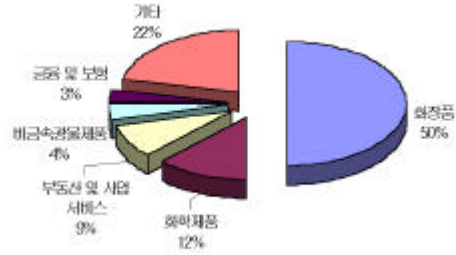


±×, ² 2 È-ÀÇ°»è%¼ÀÀ³¼, ¼ÀÒ¼ÀÇ ÁBAÌ



±×, ² 3 È-ÀÇ° ¹× Àü»è%ÀÇ ¼ÀÀ³¼², ¼ÀÒ¼À²

»ý»èÀ±P°I°	À±P±Ô, ð(°é, .çø)
È-Àç°	10,046
È-ÇÄ Ç°	2,503
°Îµ»è¹×»Ç¼°ñ²	1,730
°ñ-¼Ö±² Á Ç°	858
±Ä¶¹×° Çè	589
±Ä, .	4,343
ÇÕè	20,072



±×,² 4 È-Àç°»è%ÀÇ »ý»èÀ±Pèçì°ú

³à ÀÈÄ°è/ÀÙ, Ì ÇÍÇÀß/¼; ÀÕ ÙÇ¥ 4). ÀÌÇÌ °À° ÇÍÇÀß¹ ¼Ù/¼À ±à ÀÇÇ/¼-À °æ¼/¼À°ú¼ö Àæ°è° ; °ü-À°I°»ý»è¹×° çÇ°è° È Ì ç-° çµÉ¼ö ÀÇµ È »è%ç-°üüè° ; °È-ÇÍ-À ÁÀ¼ÀÌ ÇÈçÇÑ °ÌÀ, Ì »ý° çµÉ Ù ÇÇÑ Á°³¼É¼öÀÇ¼µµ, | ³-Àß °í ±¼»è-ÀÄ» °çÀÌ ÇÈçç° ; ÀÕ Áµ¥ ÀÌ-À¼öÀ°è¼¼-É À» °È-ÇÖ, Ì¼¼-¼¼µÉ¼ö ÀÖ» °ÌÀ, Ì »ý° ç µÈ Ù »è%ç-°üüèè° ; °çÀ° È-Àç°»è%°I°ÀÇ »è%-À-¼ÁÀÇ Çü¼ÀÌ ÁÀ° ç¼° ÇÖ¼ö ÀÕ Ù Ù ÇÇÑ ÀÌÀ, ÇÀÀÇ Àü¼ ; µÇ-À ±è%-ÀçÀ¼° ÇÀ» °³¼ÇÌ ±à ÀÇÇ¼° ±è%-ü-À ÁÀ¼ÀÇ °È¼¼¼À» Á¼° ÇÇÌ° í ±è%-ÀçÀ¼°ü-À °ç¼±Ö¼ çÌÈ-µµ ÀüçÀÀÙ, Ì °í. ÀÇÖ ÇÈçç° ; ÀÕ Ù

Ç¥ 4 È-Àç°»è% Àè%À-¼ÁÀÇ ÀÁÀÈ-Àç°çì ; °èÇÑ ÀÖ¼¼¼öä¹é, çøç

±, °D	1985	1990	1995	2000
È-Àç°	0.088	0.049	0.025	0.013
Àü»è%-À±Ö	0.119	0.073	0.038	0.022

»ý»è-¼ßè° ; ÀÌÇÇÌ, é°ç »è%-°èÇ »è%ÀÇ, °üèÇ Áçµµ, | ¼È¼ö ÀÕ Áµ¥ ÇÑ »è%ÀÌ¼ÀÇÌ, é ±× »è%ç-ì çøä, | °èÇÍ-À »è%(È¹æ-°ü»è%-°ú ±× »è%ÀÇ Á¼°À» ÀÌÇÇÌ-À »è%(Àüæ-°ü»è%-ÀÇ¼öçÀóèçÌ »ý»è%À»-À» ÀÈ çÇÌ° í ±× °áú ÀÌµé

»è%ÀÌ ÇÕ²¼ ÁÀÇÇÌ°ÖµÈ Ù ÀÌÇÌ °À° »è%-°èÇ ç-°üèÇ Áçµµ, | ³¼, ³-À-À-¼µµ Ì °ç °I°ÀÇ »ý»è-¼ßè°è° ; Àü»è%-ÀÇ À±Ö¼, | ±àÀ, Ì ÇÑ »óèÀÙ À° ±à Ì Ç¼¼ÇÑ °ÌÀÌ ç¼çà Á°è°çÌ °Àµµ °è%ÀÌ Ù µ¼¼¼ ç¼çà Á°è°ç Ç-À °Àµµ °è%° ; 1°, Ù À° °æì Àü»è%ç-ì ÌÀ, Ì ç¼çà Á ÇÇ-À °ÀÀ ÀÌ À° Ù-À-ÌÀ» ÀÇ-ÌÇÑ Ù

Ç¥ 5 È-Àç°»è% ç¼çà-À°è°ö, °Àµµè°ö

	1980	1985	1990	1995	1998	2000
ç¼çà-À°è°ö	1.002	1.068	1.071	1.086	1.072	1.080
°Àµµè°ö	0.551	0.557	0.655	0.71	0.711	0.554

ç¼çà-À°è° Á¼¼² »è%°I°ÀÇ »ý»è-°çì ; °èÇÑ ÀÖ¼¼¼öç° ; 1-¼ÀÁ° çÖ ÇÇ Àü»è%-°I°çì ÌÀ, Ì ç¼çà, Áì ÈÄ¹æ-¼Èç°üèÇ Áçµµ, | Àü»è%- »ý»è-¼ßè°è°è°çì °èÇÑ »óèÀÙ À°±à Ì ³¼, ³¼°è%ÀÌµ¥ È-À°I°ÀÇ »ý»èçì ; ±¼»è%èÇ° ; ÌÀ ÀçÀÖµÉ¼ö Ì ç¼çà-À°è° Á°è°ö ³¼, ³-Ù È-Àç° »è%-ÀÇ °æì 2000°à ç¼çà-À°è°(ÈÄ¹æ-¼Èç°ü) Á 1.080À, Ì Àü »è%- À±Ö¼ ; °çÇ°³°ö ³¼, ³à È-Àç°»è%-ÀÇ ç¼çà-ÀÀ Àü»è%- À±Ö¼ ; Á°è°ö ³¼, ³µ ÇÇ¥ 5).

ç¼ç »è%°I°ÀÇ »ý»è-°çì ; °èÇÑ ÀÖ¼¼¼öç° ; °ç °ç 1-¼ÀÁ° ; Á° çÖ ÇÇ ¼¼²² »è%ÀÌ-¼-À ç¼çà, Áì Àüæ-¼Èç°üèÇ Áçµµ-À Àü»è%- »ý»è-¼ßè°è°ö

