

[붙임]

## (고급) CGMP 품질보증 책임자

### I. 교육개요

□ 일시 : 2021. 11. 11.(목), 12:30-17:30

□ 장소 : 나우앤나우 웨비나 시스템( <http://kcia.nownnow.com/> )

※ 교육 접수 완료하신 분은 **별첨의 내용을 참고**하여 **교육 참여를 위한 웨비나 시스템 설치**는 11/4(목)~11/11(목) 교육 시작 전까지 반드시 완료하여 주시기 바랍니다.

※ 해당 웨비나시스템은 맥OS는 지원하지 않으니 설치 시 참고해 주시기 바랍니다.

(Window, Android, IOS 기반 시스템에서 참여 가능)

□ 대상 : 40명

- 협회에서 운영하는 CGMP 교육을 단계적으로 수료한 자
- 협회 및 타 교육기관에서 중급 이상의 CGMP 교육을 수료한 자
- 이에 상응하는 자(품질 및 제조의 업무경력이 10년 이상 등)

□ 목적 : 제조소 현장 중심의 CGMP 실무 지식 습득

### II. 고급\_CGMP 품질보증 책임자 교육일정 및 내용[12:30-17:30, 5시간]

시 간	교 과 목	내 용
12:00-12:30	나우앤나우 접속 및 네트워크, 음향송출 정상 확인 ( 이름/ 핸드폰번호/ 소속(기관)/ 입장코드 기재→ 로그인 )	
12:30-15:00 [150분]	효과적인 내부감사 실시 요령	조직의 구성, 조직의 책임(인적자원 일부) 내부감사 계획 및 실행에 관한 사항, 서면감사 보고서, 시정 조치 프로그램 등
15:00-17:30 [150분]	4대 기준서 등 문서작성 및 관리방법	문서관리 체계, 관리문서 예시, 4대 기준서 작성요령 및 작성 예시 등

※ 교육일정 및 강사는 운영 상황에 따라 변경될 수 있음

※ 확정된 교육 참가자는 **교육 참여를 위한 웨비나 시스템 설치**는 11/4(목)~11/11(목) 교육 시작 전까지 반드시 완료하여 주시기 바랍니다.

### Ⅲ. 교육 신청

#### 1. 교육신청 : 온라인 신청

대한화장품협회 홈페이지([www.kcia.or.kr](http://www.kcia.or.kr)) 「[교육신청→오프라인교육→교육신청하기](#)」



**(고급)\_CGMP 품질보증 책임자 선택**하여 신청서 작성

\*교육신청 시 CGMP 중급 이상의 수료증 첨부 제출 필수.



작성한 교육신청서 제출



접수 완료

#### 2. 교육 신청 마감일: **11월 2일(화)까지** 신청서 제출 선착순 마감

※ 공지된 접수기간은 최대 접수기간으로 교육 수요가 많을 경우, 공지한 접수기간과 관계없이 조기마감 될 수 있으며, 모집인원은 상황에 따라 조정될 수 있음을 드립니다.

#### 3. 교육 신청취소 기간 : **11월 2일(화)까지** 취소 가능

※ 교육 신청취소는 [교육신청→오프라인교육→교육신청확인](#)에서 직접 취소하시면 됩니다.

※ 신청 후 불가피한 사유로 신청취소가 필요한 경우, 교육 참여를 원하는 다른 분을 위하여 취소기간 내에 취소 진행하여 주시기 부탁드립니다.

#### 4. 교육비 : 무료 (교육교재는 교육종료 후 수료자에 한하여 택배 배포 예정)

#### 5. 수료증 발급기준 : 총 교육시간의 80%이상(240분 이상) 이수 시 발급

※ 교육참여 여부를 확인하기 위해 교육시작 전 참가자 로그인 현황, 교육 중간 참가자 랜덤 호명, 교육 종료 후 총 참여시간 등을 점검할 예정입니다.

#### 6. **교육 참가 전 준비사항 : 네트워크 환경 및 음향송출 정상 여부 확인**

-네트워크 환경 및 음향송출 점검: 반드시 유선LAN 또는 모바일 핫스팟으로 참여해 주시기 바랍니다. 무선 인터넷(와이파이) 사용 시, 네트워크 환경이 불안정하여 로그아웃 될 수 있습니다.

-크롬 브라우저 사용을 권장합니다.

#### 7. 문의처 :

-교육대상, 내용, ID, PW 관련- 경영지원팀 이지연 과장 (E-MAIL: [junetenth@kcia.or.kr](mailto:junetenth@kcia.or.kr) )

-프로그램 설치 및 이용 문의- 엘림넷(02-3149-4811, [uc@elim.net](mailto:uc@elim.net))

## <별첨> 교육 참여 방법 안내

### (1) 웨비나 프로그램 설치

: 11/4(목) ~ 11/11(목) 11시30분 전 까지 아래 내용을 확인하시어 교육 참여에 필요한 웨비나 시스템을 미리 설치하여 주시기 바랍니다. 공지한 시간 내 시스템 미설치 시 교육 참여가 제한될 수 있습니다.

① 링크 주소를 클릭 (링크 주소: <http://kcia.nownnow.com/>)



② 아이디·비밀번호 입력 및 로그인

·아이디: 교육신청 시 기재한 이메일 주소 @ 앞부분이 아이디

(예시: junetenth@kcia.or.kr 신청서에 기재한 경우, 아이디는 junetenth)

·비밀번호: kca1111



③ 웨비나교육 참여에 필요한 프로그램 파일 설치

\* 설치기간 : 11/4(목)부터 11/11(목) 11:30 전까지

\* 상세 프로그램 설치 및 이용방법은 추후 이메일로 매뉴얼(사용자, 모바일) 전달 예정.

### (2) 웨비나 참여 방법

① 교육 당일(11/11) 교육실시 30분전까지 링크를 클릭하여 로그인  
(링크 주소: <http://kcia.nownnow.com/>)



②교육 시작 30~40분 전후로 협회로부터 전달받은 비밀번호를 개설된 회의실의 참여버튼을 눌러 입력하고 입장

·비밀번호: 교육담당자가 회의실 입장에 필요한 비밀번호를 핸드폰 문자와 이메일로 전달함.

개설된 회의실에는 전달받은 비밀번호를 입력해야만 입장 가능.

(전달한 비밀번호 접속으로 본인인증 진행함)



③회의실 입장 후 교육시작 전까지 프로그램 정상 구동여부 확인  
(화면 및 음향 송출, 네트워크 안정성 여부 등)



④오후 12:30부터 17:30(300분) 동안 실시간교육 수강

※실시간교육은 교육시작시간으로부터 80% 이상 수강(240분) 시에만 이수로 인정됩니다.

※유선LAN 사용을 권장합니다. 무선인터넷(와이파이) 사용 시, 네트워크 환경이 불안정하여 로그아웃될 수 있습니다. 네트워크 불안정으로 인한 미이수(240분 미만)도 수료로 인정되지 않으니 교육 참여 전 반드시 네트워크 환경이 안정적인지 미리 점검하여 주시기 바랍니다.

※출석체크는 교육시간 중 랜덤으로 호명하여 진행될 예정입니다. 호명 시, 응답하지 않은 분은 미수료 처리되오니 참고해 주시기 바랍니다.

## ■ 웨비나 교육 시스템 화면

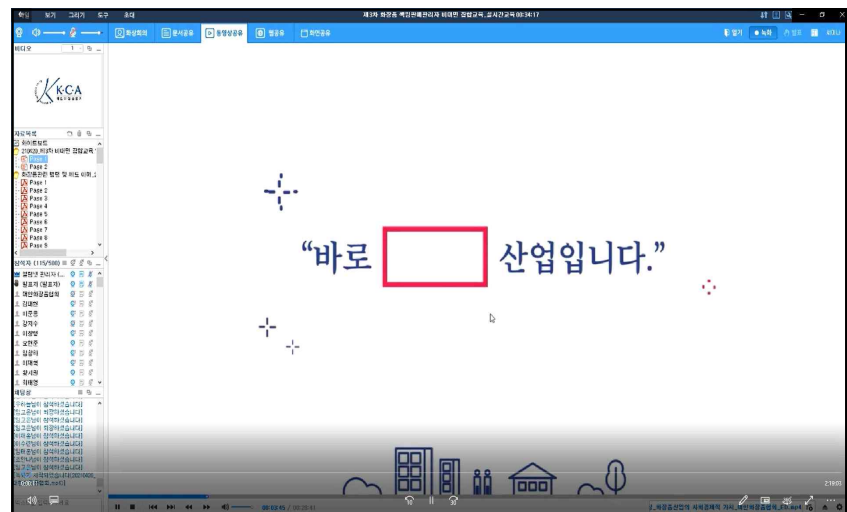
### 1) 웹페이지 로그인 화면



### 2) 시스템 설치 시 보이는 화면



### 3) 웹페이지 스트리밍 화면



※ 강의자료는 교육수료자에 한하여 교육 종료 후 배포할 예정이나 교육운영 상황에 따라 배포 형태는 변경 될 수 있음을 알려 드립니다.