

「웰니스 스파 임상지원센터」 화장품제조장비 공동활용 기업 및 컨소시엄 모집공고

(재)충남테크노파크 바이오센터에서는 웰니스 스파 임상지원센터 『화장품제조장비 공동활용 기업 및 컨소시엄 모집공고』를 아래와 같이 시행하오니 관련 기업의 많은 신청 바랍니다.

2022. 03.

(재)충남테크노파크 원장

① 모집대상 및 범위

○ 모집대상

- 화장품제조 장비 : 화장품 품목허가 및 생산/제조/판매기업

○ 모집범위

- 장기활용기업

▶ 화장품제조 장비운영, 품목허가 및 생산 관련 수행기업

▶ 장기 활용에 따른 인력 및 시설, 운영비 등 투자(필요시)

※ 선정시 시설 및 공간에 대한 변경은 사전협의를 필요하며,
내부 인테리어 필요시 장기 활용기업이 전액 부담함

▶ 계약기간 : 3년(갱신가능)

② 모집방법 및 평가방법

○ 모집방법

- 모집과정의 공정성, 투명성 및 다양한 수요확보를 위하여 공개모집

○ 모집기업 수

- 장기활용기업(기업·기관 컨소시엄) : 1개소

- ▶ 화장품제조 장비 1개소 선정
- ▶ 장기활용신청서(별지 제1호 서식) 및 사업계획서(별지 제2호 서식) 제출
(컨소시엄의 경우, 상기 자료는 컨소시엄 대표기업만 작성)
- ▶ 선정평가 기준표(별표 1)에 의한 평가위원회 개최

③ 장기활용기업 선정 및 계약체결

○ 기업선정 평가 및 계약체결

- 평가위원회 구성은 7인 이상 10인 이내로 구성하고 발표평가 및 서면심사 형식으로 평가위원회 개최
- 평가점수 70점 이상 장기활용 기업(기업 및 컨소시엄) 중 평가점수 최고점 기업(기업 및 컨소시엄)을 우선협상 대상 기업으로 선정하여 장비 공동활용 계약(협약) 진행
- 우선협상 기업(기업 및 컨소시엄)과 계약(협상) 체결이 되지 않을 경우 차 순위 기업(기업 및 컨소시엄)으로 변경하여 장비 공동활용 계약(협약) 추진
- 사업초기의 고객확보 어려움 및 경영(운영)여건 등을 감안하여 수익금 총액 변동이 없는 범위 내에서 연차별 차등적용 가능
- 장비활용기업의 수익금 손실보전은 불가하고 관리비·재료비 등 장비운영에 필요한 비용은 기업(기업 및 컨소시엄) 부담

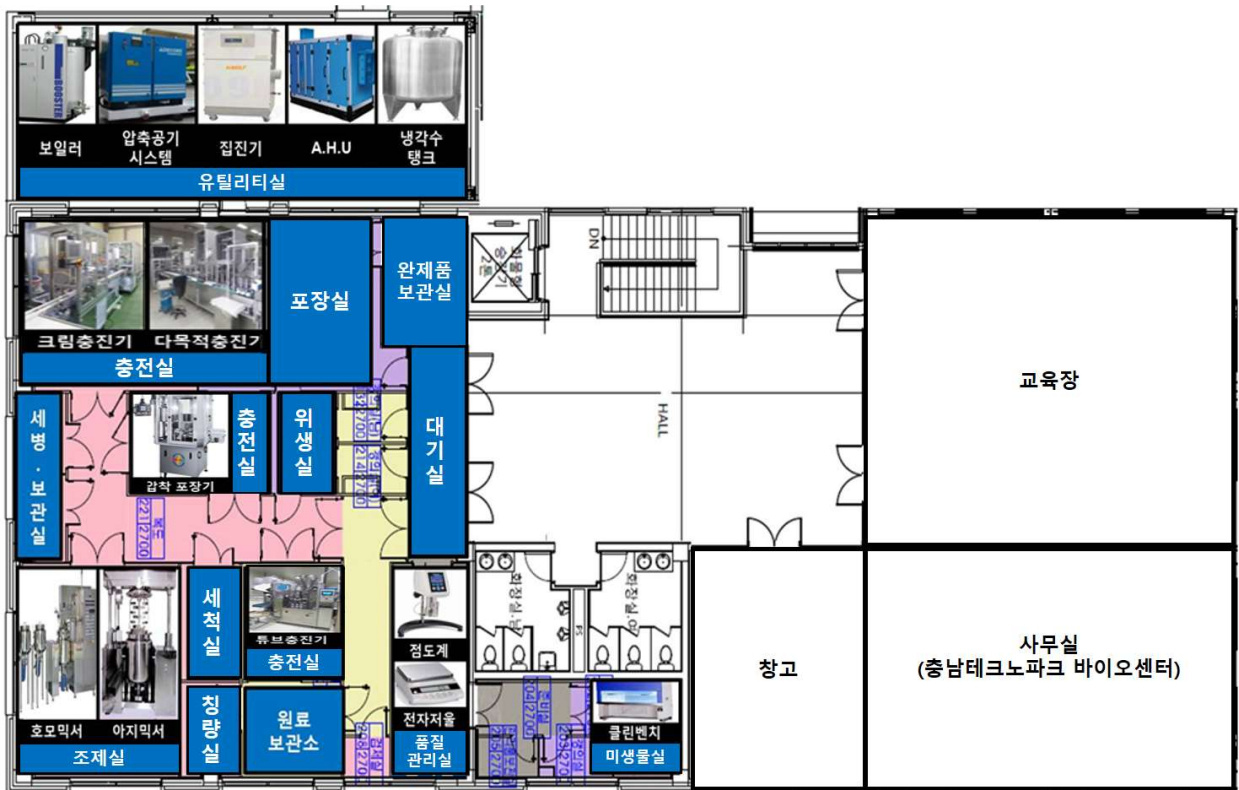
○ 평가항목기준

구분	평가 분야	평가 항목	배점
1차평가	정량적 평가	<ul style="list-style-type: none"> • 대표자 사업운영 관련 수준 • 수행경험(실적) • 경영상태 • 기술인력 보유상태 	20
2차평가	정성적 평가	<ul style="list-style-type: none"> • 기술·지식능력·전문성 • 사업수행계획 • 시장성평가 • 수익성평가 • 타당성 및 공익성 	60
	가격 평가	<ul style="list-style-type: none"> • 가격제시 금액 평가 	20
계			100

3 대상 장비 현황

○ 화장품제조 장비(16종 16대)

구분	장비명	대수	구분	장비명	대수
칭량실	저울	1	유틸리티실 & 클린룸	순간온수기	1
	저울	1		1set	보일러 (응축수 tank header)
	저울	1			온수기
조제실	핸드카용 저울	1			집진기
	호모믹서장비	1			압축공기시스템
	아지믹서	1			정제수제조장치
	저장탱크	1			크린룸지원시설 (공조, 크린룸, 설비, 소방, 전기)
충·포장실	이송탱크	1			디지털 터치점도계
	자동 고주파	1			용기 및 단상자 인쇄기
	품질보증 설비	1			
	다목적 세병 충전 패킹 캡핑기	1			
	크림충진 캡핑 라인	1			
	튜브 충전 싺링기	1			
	4면압착포장기	1			



<화장품제조 장비 배치도>

4 지원절차 및 신청방법

- (공 고 처) 충남테크노파크 홈페이지 공지사항(www.ctp.or.kr)
- (공고기간) 2022.03.21.(월)~05.31.(화)
- (접수기간) 2022.03.21.(월)~05.31.(화) 18:00까지
- (제출서류) 제출양식은 충남테크노파크 홈페이지 공지사항에서 다운로드 가능

※ 제출서류 미비할 경우 접수가 진행되지 않음

대상	제출서류	비고
대표기업	[별지 제 1호 서식] 장기활용 신청서 1부	필수
	[별지 제 2호 서식] 사업계획서 1부	필수
	개인정보이용동의서 1부	필수
	사업자등록증 사본 1부	필수
	법인등기부 등본(법인) 1부	필수
	정관(법인) 1부	필수
	주주명부(법인) 각 1부	필수
	법인(개인) 인감증명서 1부	필수
	대표자 주민등록등본 1부	필수
	각종 인,허가증 사본 각 1부	필수
	최근 2년간 재무제표 사본 1부	필수
	기업 홍보자료(ppt, 카달로그 등) 1부	필수
컨소시엄 참여기업 (※ 해당시)	사업자등록증 사본 1부	필수/해당시

○ 추진일정

순번	항목	일정	비고
1	모집공고	2022. 03. 21.(월) ~ 2022. 05. 31.(화)	충남테크노파크 홈페이지, 시군구 홈페이지 등
2	신청접수	2022. 03. 21.(월) ~ 2022. 05. 31.(화)	신청서 및 사업계획서, 관련서류 접수
3	적합성검토 및 서류평가	2022. 06. 07.(화) ~ 2022. 06. 10.(금)	적합성검토 및 서류평가 (필요시 현장실태조사)
4	기업선정 평가위원회	2022. 06. 16.(목)	발표평가
5	기업선정 및 통보	2022. 06. 20.(월) ~ 2022. 06. 24.(금)	선정결과 통보
6	계약체결	2022. 06. 27.(월) ~ 2022. 06. 30.(목)	계약체결시 필수 제출 <u>이행보증보험증권</u> 및 <u>연대보증계약서</u>
7	장비활용	2022. 07.01(금)	-

※ 추진일정은 기관의 사정에 따라 변경될 수 있음

㉑ 유의사항

- 제출된 서류의 정보가 허위로 판명될 경우 신청 취소 또는 미 선정될 수 있음
- 제출된 서류는 일체 반환하지 않음
- 평가결과는 신청기업에 개별통보

○ 지원제외 대상

- ① 국세/지방세 채납세액 채납, 가압류가 있는 경우
- ② 금융기관 등의 신용불량자(기업, 대표, 경영진, 총괄책임자 등 관계자)에 해당하는 경우
- ③ 유사 및 동일한 내용으로 타 기관에서 지원 받는 경우
- ④ 정부과제 참여 제재대상 및 의무사항 불이행(기술료 및 정산금 미납, 기업대표, 경영진 등 제재 대상인 경우)

6 접수 및 문의

- (접수기간) : 2022.03.21.(월)~05.31.(화) 18:00까지
- (접수방법) : 방문접수(우편 및 이메일 접수 불가)
 - ※ 주소 : 충남 천안시 동남구 성남면 종합휴양지로 199(용원리 716)
충남테크노파크 웰니스스파임상지원센터 2층
- (문 의) : (재)충남테크노파크 바이오센터

담당	전화	메일	팩스
임치영 선임연구원	041-622-9465	limcy77@ctp.or.kr	041-622-9466